

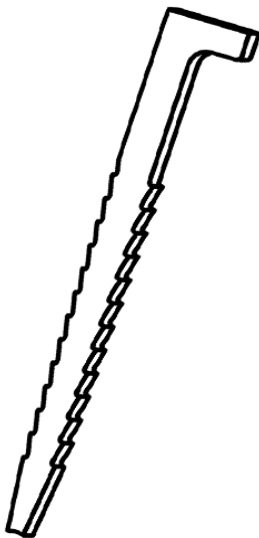


**P065**

**STAPLER CONVERSION KIT FOR "L" FLOORING CLEATS  
ENSEMBLE DE CONVERSION POUR AGRAFEUSE**

When it comes to hardwood flooring installation, only cleats can give you the superior performance you expect. The universal "L"-shaped cleats are specifically designed for the application of hardwood flooring. The P065 conversion kit allows the conversion of hardwood flooring staplers for use with "L"-shaped cleats.

Seuls les clous conçus spécifiquement pour l'installation des planchers de bois franc peuvent vous donner un rendement maximum en permettant au bois ses mouvements naturels d'expansion saisonniers. L'ensemble P065 permet de convertir votre agrafeuse pour plancher de bois franc pour l'usage de clous à plancher avec tête en "L".



Use only with PRIMATECH 2", 1-3/4" and 1-1/2" L-type 16-GAGE cleats. They will provide the best installation for all types of tongue and groove hardwood flooring. The flexible strips guaranty they will stay in one piece for faster loading and to prevent tool jamming.

Utilisez seulement les clous PRIMATECH 2", 1-3/4" et 1-1/2" avec tête en "L". Ils sont conçus pour l'installation de tous types de planchers de bois franc enbouvétés. Les plaquettes flexibles ne se brisent pas en morceaux, facilitant le chargement et prévenant le coinçage des clous dans l'outil.

**RECOMMENDED OPERATING PRESSURE**

In order to get the best service of the P-065 Stapler Conversion Kit, use the tool at the recommended operating air pressure of 80 psi. An air pressure exceeding 90 psi may cause premature wear or damage to the components.

Utilisez l'outil à la pression d'air recommandée du manufacturier (80 psi). Une pression d'air excédant 90 psi peut causer une usure prématurée ou des bris aux composants.



**P065**

## **STAPLER CONVERSION KIT**

## **ENSEMBLE DE CONVERSION POUR AGRAFEUSE**

### **INSTALLATION**

- 1. Remove the rubber cap, the cap and its gasket.**
- 2. Remove the actuator (3 screws).**
- 3. Remove and keep the 4 screws (A) and remove the shoe and the nose.**
- 4. Remove and discard the 4 screws and remove the foot/gate/channel assembly. IMPORTANT: these screws will not fit the P065 Kit.**
- 5. Install the new Primatech foot/gate/channel assembly, using the 4 screws supplied.**
- 6. Remove the bumper and pull the driving blade to get the piston out.**
- 7. Unscrew the piston to remove it (refer to the tool's instruction manual).**
- 8. Remove the pin holding the driving blade.**
- 9. Replace the driving blade with the new Primatech driving blade (P-068).**
- 10. Install the new nylon lock (P-073) as shown on the insert and screw the piston in place.**
- 11. Reassemble the tool.**

- 1. Ouvrir la tête de l'outil.**
- 2. Enlever le déclencheur (3 vis).**
- 3. Enlever et conserver les 4 vis (A) et enlever la semelle et le pied.**
- 4. Enlever l'assemblage magasin/pied/guide. Ces vis ne seront plus nécessaires.**
- 5. Installer l'assemblage magasin/pied/guide Primatech en utilisant les 4 boulons inclus.**
- 6. Enlever le pare-chocs et sortir le piston en tirant sur la tige de poussée.**
- 7. Dévisser le piston pour le retirer (consulter le manuel d'instruction de l'outil).**
- 8. Enlever la goupille retenant la tige de poussée.**
- 9. Installer la tige de poussée Primatech (P-068).**
- 10. Insérer la petite pièce de nylon (P-073) tel qu'illustré et visser le piston en place.**
- 11. Assembler le reste de l'outil.**

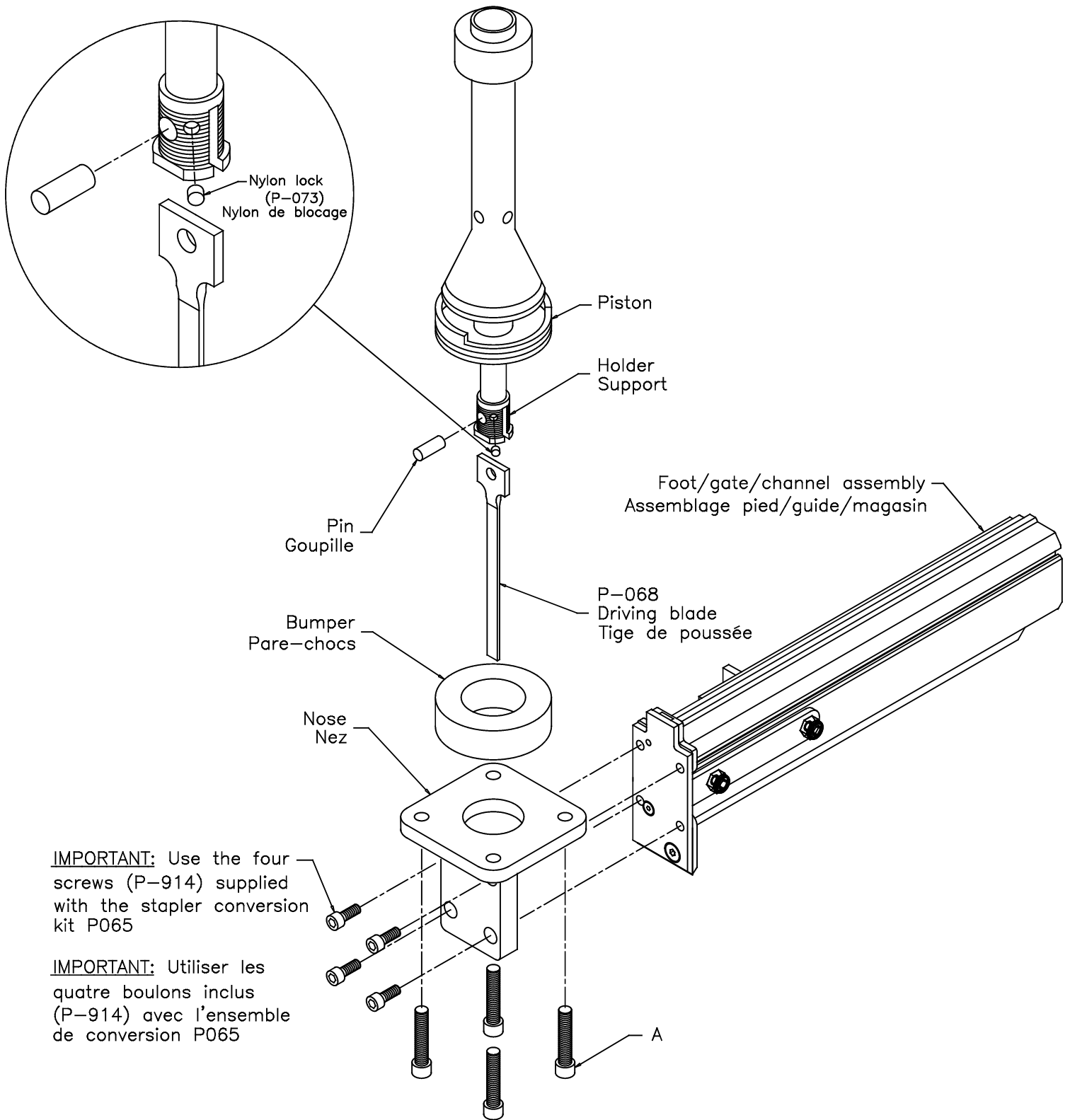
**Additional information is available directly from the manufacturer:**



**(418) 522-7744 fax: 522-7466**

**or from the 24-hours Technical Support Service for updated manuals, schematics, parts list and technical notes, at:**

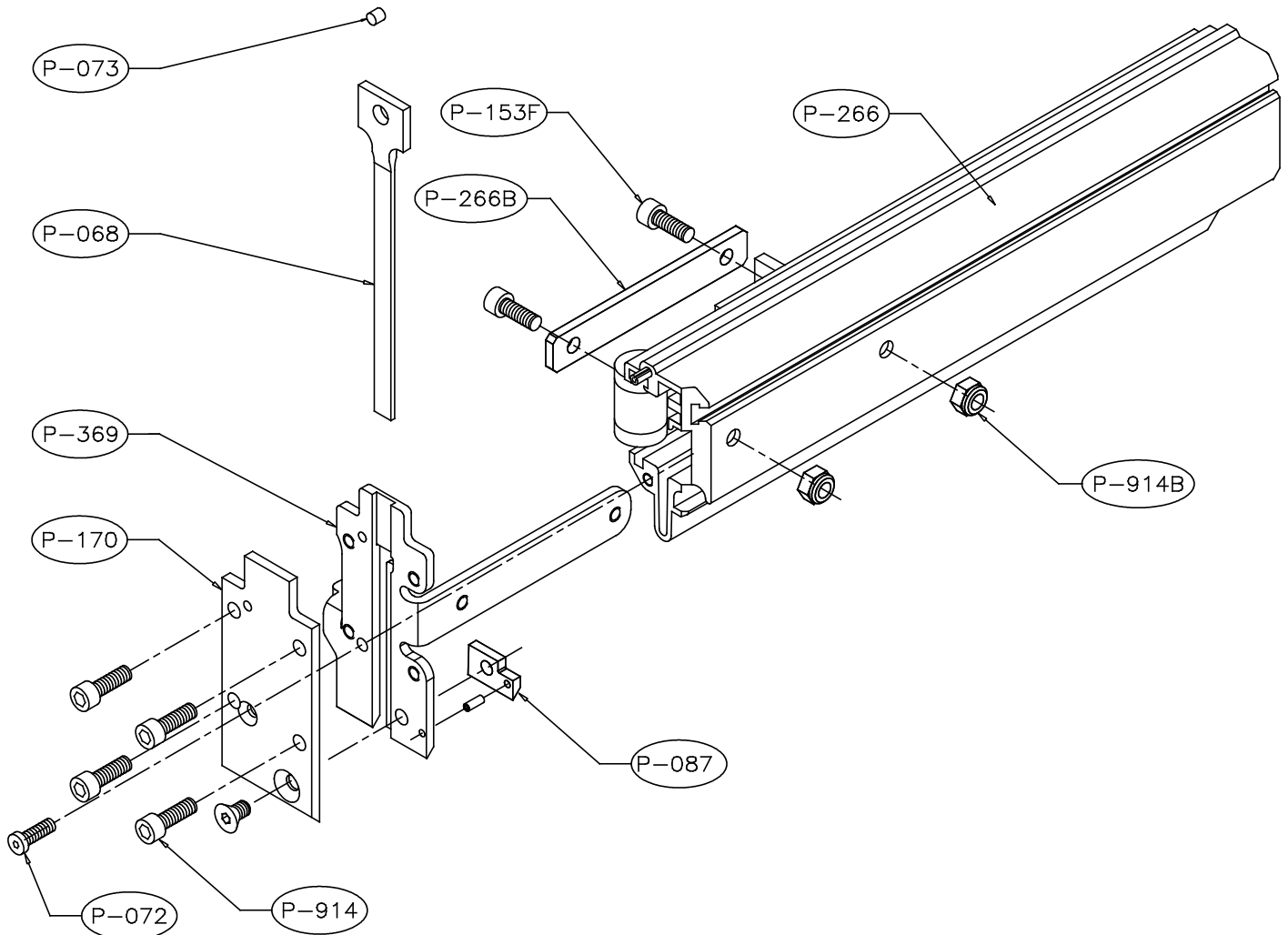
**<http://www.primatech.ca/support>**



# P065

## STAPLER CONVERSION KIT

## ENSEMBLE DE CONVERSION POUR AGRAFEUSE



### PART

### PIECE

Feeder channel assembly	P-266	Magasin assemble
Holder plate	P-266B	Barre de retenue
Socket cap screws 5/8" long	P-153F	Boulons a six pans creux 5/8" long
Socket cap screws 9/16" long	P-914	Boulons a six pans creux 9/16" long
Nylon lock nut	P-914B	Écrou autobloquant avec nylon
Driving blade	P-068	Tige de poussée
Gate	P-369	Plaque guide
Foot	P-170	Pied
Socket cap screw (low head)	P-072	Boulon a six pans creux (tete basse)
Nylon lock	P-073	Nylon de blocage
Reinforcement block	P-087	Bloc de renfort